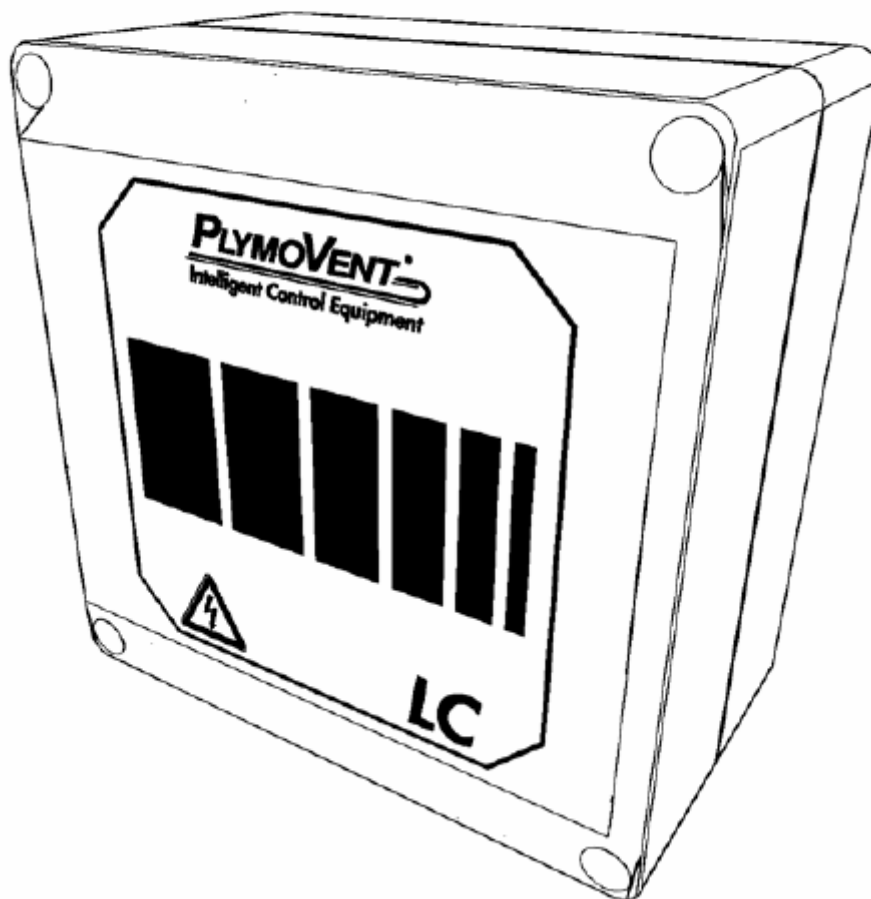


Руководство по эксплуатации

ICE-LC



Содержание:

Технические характеристики.....	2
Информация по безопасности.....	2
Функции.....	2
Применение.....	3-5
Регулировки времени открытия....	6
Заказ запасных частей.....	6

PLYMOVENT[®]
INTELLIGENT PROCESS VENTILATION™

Технические характеристики

Модель	ICE-LC
Класс защиты	IP66 (EN 60529) / UL94-V2
Температура окружающей среды при эксплуатации	Max. 40°C / 105°F (24h avg. max. 35°C / 95°F) Min. 0°C / 32°F (full operation)
Температура хранения	-10°C to 65°C / 15 to 145°F
Напряжение сети	110-120 VAC / 208-240 VAC
Первичный предохранитель	0.4 AT (slow blow)
Соединения кабеля	Built-in thermal
Напряжение управления заслонкой (количество жил кабеля)	Screw terminals 24VAC (2/3 wire)
Регулирование времени задержки отключения вентилятора	7sec – 6min
Вес	1,8kg / 4lbs

Информация по безопасности

Будьте осторожны при подключении контроллера, напряжение сети опасно для жизни.

Неправильное подключение устройства может привести к его повреждению, к травмам персонала или смерти.

При подключении и эксплуатации устройства должны соблюдаться как настоящие инструкции по безопасности, так и требования по технике безопасности страны потребителя. При выполнении ремонтных работ напряжение сети должно быть отключено обязательно.

Убедитесь в отключении напряжения сети.

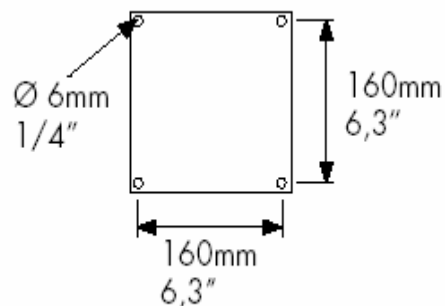
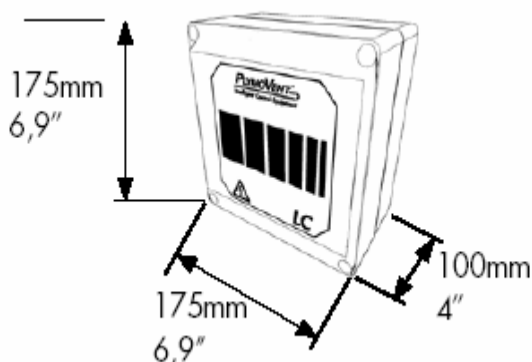
Назначение (функции)

LC – контроллер, позволяет осуществлять полностью автоматическое управление заслонкой, тем самым изменять производительность вентиляционной системы согласно выбранным требованиям. Могут быть установлены различные выключатели и датчики, управляющие контроллером (S-100, SK-300, MCC-05, LS-12).

При использовании LC – контроллера в применениях с газовой сваркой (резкой) или TIG сваркой (сварочный ток ниже 30,А) мы рекомендуем использовать световой датчик (LS-12) вместо (или параллельно) индукционного датчика MCC-05.

Установка и монтаж контроллера

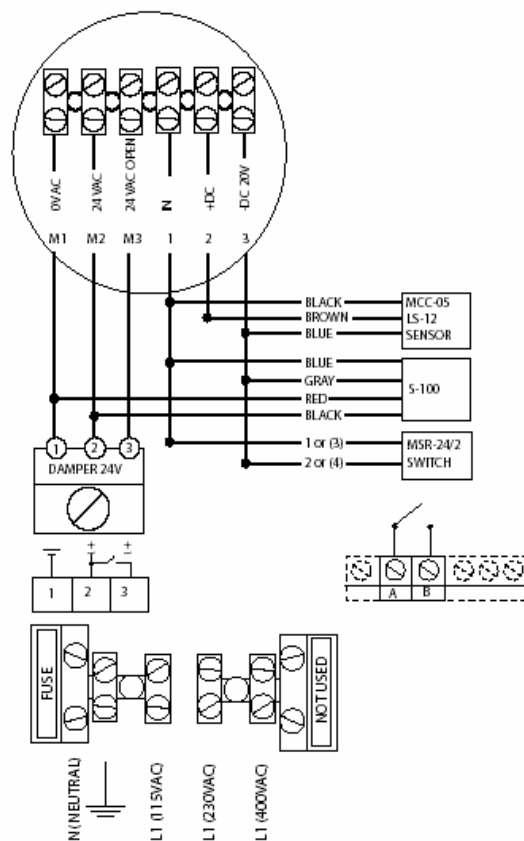
- LC – контроллер должен быть смонтирован на стене или поверхности на подвергающейся вибрации.



Электрическое подключение

Важная информация

- устройство не должно устанавливаться во взрывоопасных помещениях.
- при монтаже устройства необходимо всегда убедиться в том, что напряжение сети отключено.
- подключение устройства должно производиться квалифицированным электриком.
- **Примечание!** При подключении устройства следует убедиться в соответствии номинала напряжения сети с выбранными клеммами.

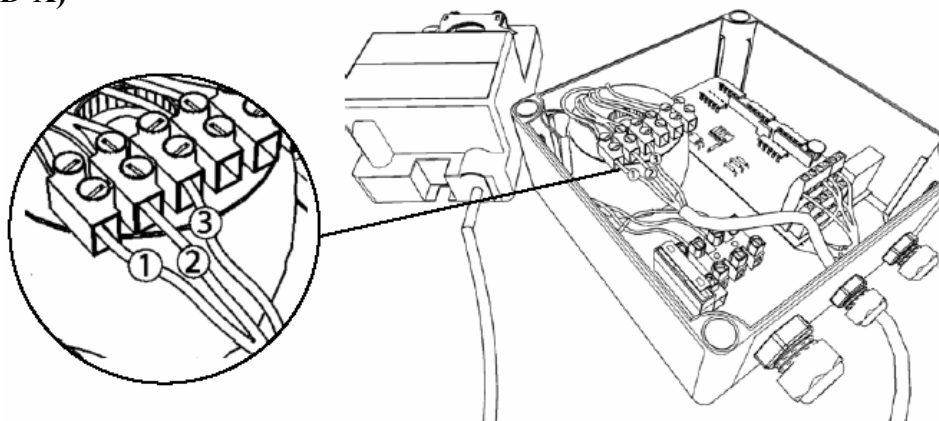


Возможно подключение сети:

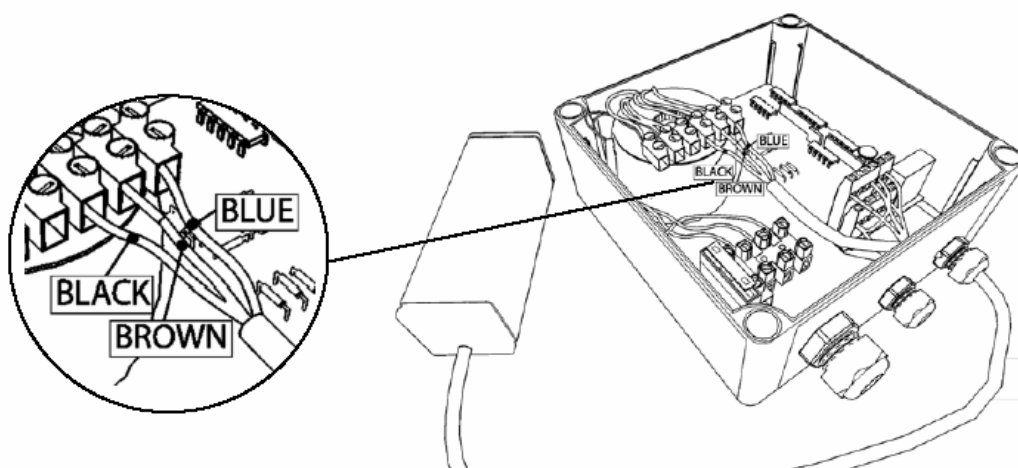
115VAC:	Нейтраль – контакт N Фаза – контакт L1 115VAC
230VAC:	Нейтраль – контакт N Фаза – контакт L1 230VAC

В первичную обмотку трансформатора включен предохранитель 0,4 АТ, 5×20,мм.

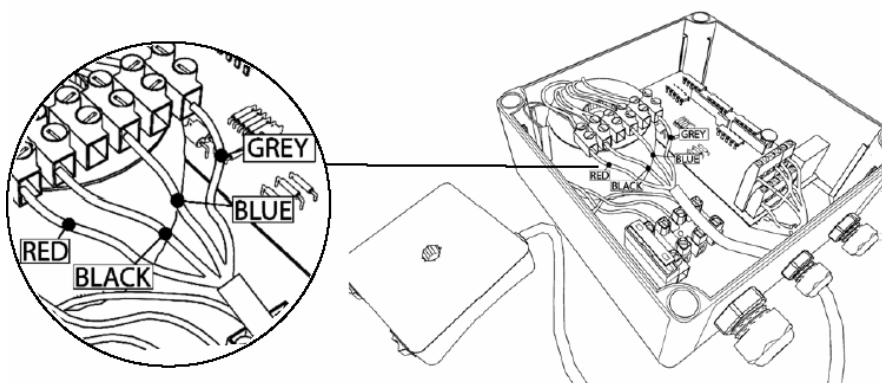
Подключение заслонки (MD-X)



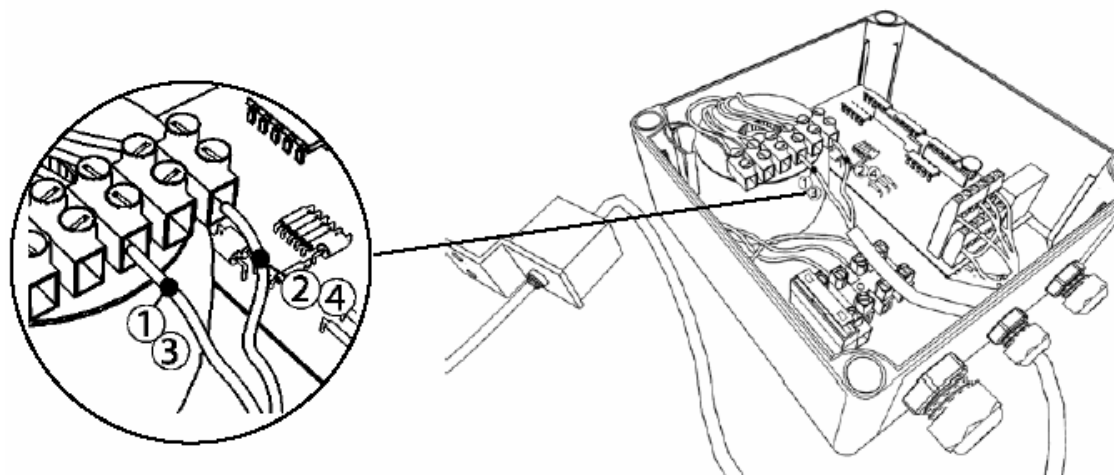
Подключение индукционного датчика MCC-05



Подключение S-100, SK-300 и подсветки вытяжного устройства

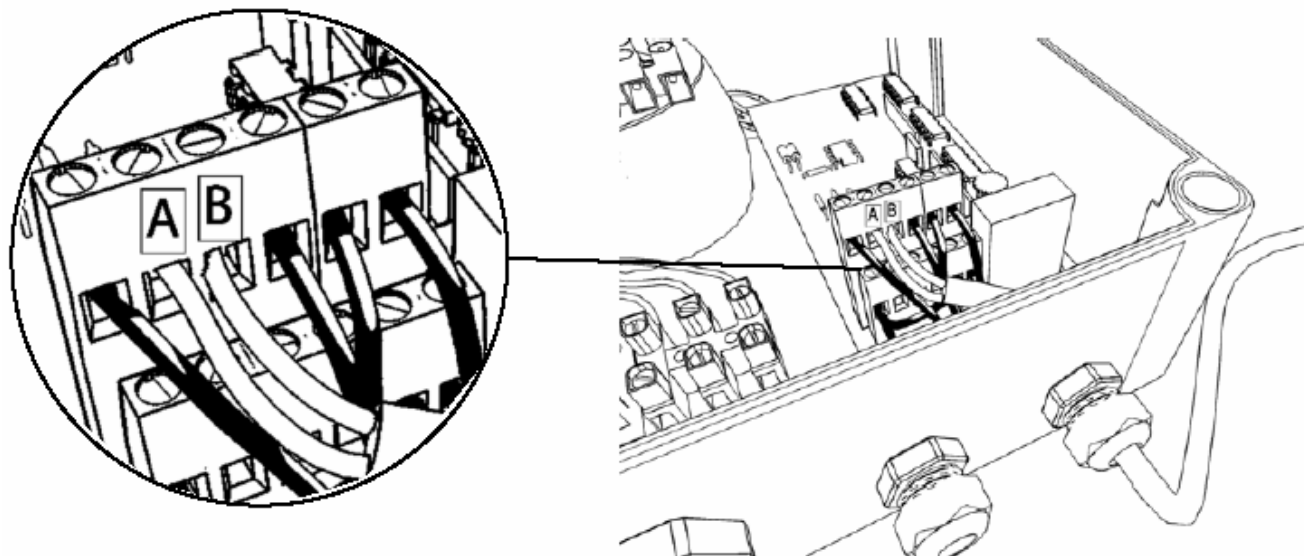


Подключение MSR-24/2 микровыключателя



Внешнее соединение


Контакты А,В используются для параллельного соединения нескольких контроллеров в одну систему или дистанционного внешнего включения контроллера.



Регулировка времени задержки отключения заслонки, управляемой контроллером.

Время регулировки составляет: от 7 секунд до 6 минут.

Для регулировки используется потенциометр (синий) расположенный на электронной плате контроллера. Для увеличения времени задержки необходимо повернуть колёсико потенциометра по часовой стрелке, для уменьшения – против часовой стрелки.

	SPARE PARTS LIST	Ser. No: ICE-LC / RR
		Date: June -05
ICE- LOCAL CONTROLLER		Replace:
<small>© Copyright: All right reserved. All information within this printed matter may not be reproduced, handed over, copied, xeroxed or translated into another language, in any form or any means without written permission from PlymoVent AB. PlymoVent AB reserves the right to make design changes.</small>		

Заказ запасных частей

При заказе запасных частей просим указывать:

№ изделия (см. на этикетке)

№ партии (см. на этикетке)

наименование

№ артикула (см. на этикетке)

количество

Например:

ICE-LC, 00040, Электронная плата, 940304, 1 шт.

